



Club Alpino Italiano
Via Padre Benigno Calvi 1, c/o Villa Gina – Loc. Concesa
20056 Trezzo sull'Adda (MI)
Tel. 02 90.96.45.44
apertura sede: martedì e giovedì dalle ore 21
www.caitrezzo.it - e mail: caitrezzo@tin.it



organizza
sabato 4 e domenica 5 settembre 2010

MAESTOSO GIRO DEL SASSOLUNGO & CIMA SASSO PIATTO

(VAL GARDENA/VAL DI FASSA, DOLOMITI)

Maestosa escursione intorno al gruppo del Sassolungo con la semplice e remunerativa salita alla cima del Sassopiatto, belvedere straordinariamente panoramico posto a 2.954 metri di quota. Il giro dell'intero gruppo del Sassolungo (in ladino Saslonch), una scogliera emersa dagli abissi marini, con le sue cinque cime separate che una dopo l'altra vengono aggirate alle pendici (Punta Cinque Dita, Punta Grohmann, il Dente, il Sasso Piatto e il Sassolungo), è una delle escursioni più belle e varie delle immense Dolomiti occidentali.

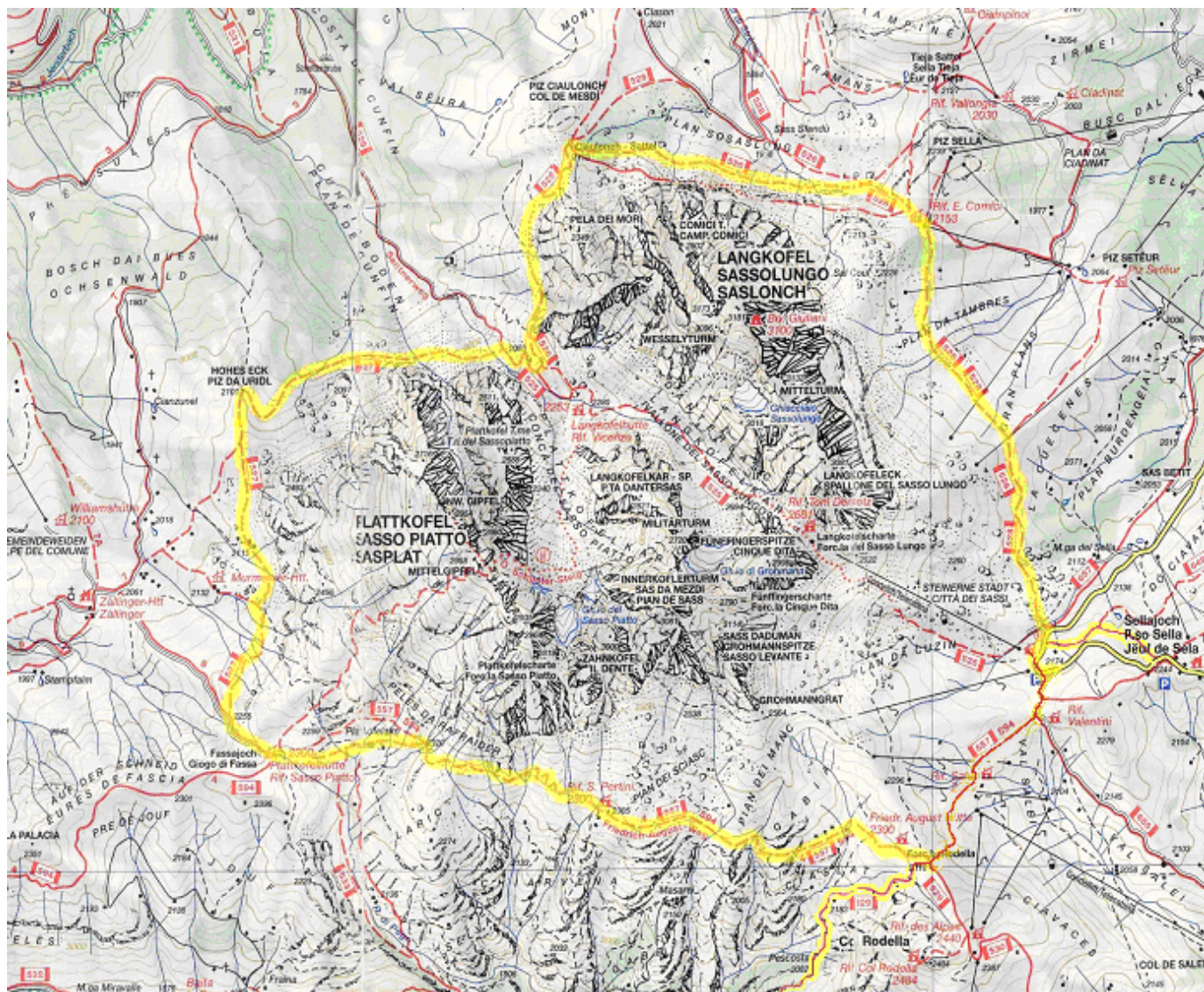
Sabato 4

Partenza alle ore 5,30 da Trezzo sull'Adda con mezzi propri per Campitello di Fassa (1.448 m), luogo da cui prende inizio la nostra escursione.

Dopo la modesta salita iniziale, l'itinerario del primo giorno si svolge quasi sempre a mezza costa con alternanza di tratti pianeggianti a modesti saliscendi, accompagnato spesso da aeree vedute sulla sottostante Val Duron, sul Catinaccio d'Antermoia e sull'Alpe di Siusi sullo sfondo dei Denti di Terrarossa. Il sentiero, che corre lungo le pendici della parete sud del gruppo,



conosciuto per le caratteristiche Cinque Dita, la Punta Grohmann, la Torre Innerkofler e il Dente, ci porta in breve al Giogo di Fassa, dove a quota 2.300 metri sorge il Rifugio Sasso Piatto.



Campitello di Fassa

Domenica 5

Il secondo giorno affrontiamo la salita priva di difficoltà tecniche alla cima del Sasso Piatto; il panorama dai quasi 3.000 metri della cima è immenso: a nord la Val Gardena, poi la severa mole del Sassolungo, quindi il Gran Vernel, la Marmolada ed in lontananza Civetta, Pelmo, Antelao, Latemar, le Dolomiti del Brenta ed i colossi innevati dell'Ortles e del Cevedale. Ridiscesi al rifugio, percorriamo il versante ovest del Sasso Piatto sino al rifugio Vicenza, posto all'imboccatura del Vallone Sassolungo. Aggirato il versante nord del Sassolungo, godendo ancora dei panorami sulle Odle, il Puez, il gruppo del Sella e la Val Gardena, lambendo la grande frana chiamata "Città dei Sassi", giunti al Passo Sella concludiamo soddisfatti la maestosa escursione.

Difficoltà:	E
Dislivelli e percorrenze:	primo giorno 850 m in salita, 4.30 ore secondo giorno 900 m in salita, 1000 m in discesa (più qualche saliscendi), 7.30 ore
Quota di partecipazione:	soci CAI €45,00 - non soci €50,00 comprensiva di cena, pernottamento e prima colazione
Spese di viaggio indicative:	630 Km circa x €0,16/Km + €24,60 pedaggi / 3 persone-auto = €41,80 cad.
Chiusura iscrizioni e saldo:	giovedì 26 agosto 2010 – assicurazione soccorso alpino obbligatoria per i non soci CAI
Riunione pre-gita:	giovedì 2 settembre 2010
Organizzazione:	Cristiano Rotondo, e-mail cristiano.rotondo@gmail.com , tel. 339 32.34.861 – 035 21.05.44 Raffaele Martucciello, e-mail audina@libero.it , tel. 347 44.00.340 – 035 56.11.09